

UHPC אריחים דקים במיוחד מבטון אדריכלי

10 סיבות מצוינות לבחור באריחי UHPC

- 1. אריחים בגדלים שלא נראו עד כה בבטון אדריכלי:**
גודל האריח המרבי הוא 280/150 ס"מ וניתן לקבל בכל גודל רצוי ממידה זו.
- 2. אריח מותאם אישית ללקוח:** ניתן להזמין אריחים במבחר גוונים, טקסטורות ועיבודים מיוחדים בהתאמה לדרישות האדריכליות והעיצוביות.
- 3. אריחים דקים במיוחד:** בעובי 2 ס"מ בלבד.
- 4. משקל קל יחסית:** כ-48 ק"ג למ"ר בלבד ולכן לשלד המבנה לא מתווסף עומס משמעותי.
- 5. האריחים חזקים במיוחד:** חזקים פי 4 מבטון רגיל.
- 6. ספיגות כוללת נמוכה:** פחות מ-1.5%, מגנה ושומרת על ניקיון האריח לאורך זמן.
- 7. המוצר עמיד במיוחד,** גם בסביבה ימית.
- 8. שיטת יישום מהירה וקלה** המאפשרת העברה והסתרת תשתיות וצנרת.
- 9. בקרת איכות קפדנית ושיטות ייצור מתקדמות** מבטיחות רמת גימור גבוהה.
- 10. תו תקן -** למפעל אקרשטיין תקן ISO 9001 ומגוון המוצרים עומדים בדרישות התקן של מכון התקנים הישראלי (תקן ישראלי 1872 חלק 1)

גוונים



* מאחר והגוונים מוצגים על-גבי הדפסה, קיים שוני בינם לבין גוון הצבע המקורי ויש לראותם כמדריך בלבד.

טקסטורות





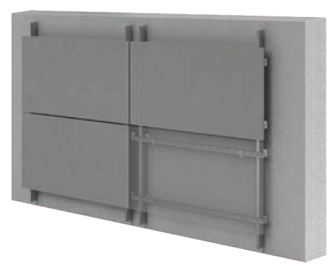
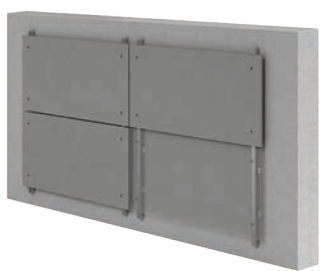
שלבי ביצוע

שימושים שונים

- חיפוי קירות פנים |
- חיפוי קירות וגדרות חוץ |
- חיפוי חיצוני של מבנים |

קיר מחופה באריחי UHPC בקיבוע גלוי

קיר מחופה באריחי UHPC בקיבוע סמוי



פרויקט BMW בביצוע, ישר אדריכלים



קיבוע פרופיל אופקי



פריסת מתלים בגב האריח

תכונות האריחים

שיטת הבדיקה	ערכים	תכונה
ת"י 1872, ת"י 5-26	כ-2200 ק"ג למ"ק	מסה מרחבית
ת"י 1872, ת"י 4.1-26	מינימום 100 מגפ"ס	חוזק לחיצה
ת"י 1872, ת"י 2378	מינימום 10 מגפ"ס	חוזק כפיפה
	לפחות 2 מגפ"ס	חוזק הידבקות במשיכה צרית
ת"י 1872, ת"י 2378	כ-500 ג' למ"ר לשעה ^{1/2}	ספיגות נימית
ת"י 1872, ת"י 5-26	כ-1.5%	ספיגות כוללת
ת"י 4-2378	מינימום 2500 ק"ג	כח שליפת עוגן מהאבן