

הנדסה אזרחית ותשתיות



אלמנט כהנים מיוצר במפעלי אקרשטיין בעלי תו תקן לייצור רכיבים מבטון טרום ומאושר ע"פי דרישות ISO 9001.



אלמנט כהנים

אקדשטיין



אקדשטיין



אקרשטיין תעשיות בע"מ, בית אקרשטיין
ת.ד. 337 הרצליה 46103, טלפון: 09-9596666 פקס: 09-9543130

אלמנט כהנים

חברת אקרשטיין שמה לה למטרה להמציא, ליצור, להתפתח, לעדכן ולהעמיד לרשות לקוחותיה את המוצרים האיכותיים ביותר בשוק הבניה העולמי. אנו מפנים משאבים רבים למחקר ופיתוח, על מנת להפוך את הבלתי אפשרי לאפשרי. אנו גאים להציג את פתרון **אלמנט כהנים**.

אלמנט כהנים

לפי ההלכה היהודית נאסר על יהודים כהנים לעבור מעל או בתוך בתי עלמין ומבני קבורה. מטרת **אלמנט כהנים** הינה לתת מענה לאתרי בנייה ופיתוח בהם נתגלו קברים בשלבי התכנון או במהלך הביצוע. פתרון זה משמש כחוצץ, על פי הנחיות מפורטות של גורמים הלכתיים ובאישורם בלבד.

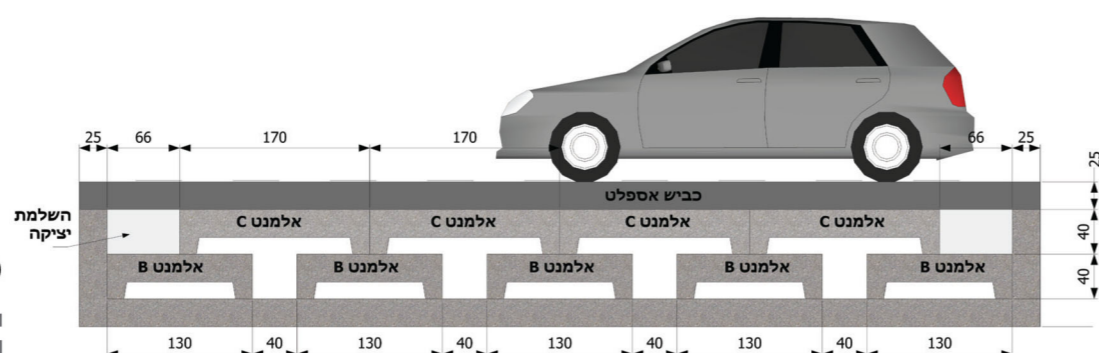
אלמנט כהנים ניתן ליישום במגוון רחב של פתרונות, כגון: תחת מסלולי נחיתה, מבנים, רכבות וכבישים. הפתרון מבוסס על בניית חוצץ מעל אזור הקבורה על ידי שימוש באלמנטים טרומיים העשויים מבטון, באמצעות חלל העובר בין רגלי האלמנט. גובה החלל ייקבע על ידי הגורמים ההלכתיים (לרוב כ- 15 ס"מ).

האלמנטים יונחו בשתי שכבות על גבי בטון רזה מוחלק שישמש כמפתן פילוס עבור האלמנטים. לאחר הנחת ופילוס האלמנטים, יותקנו צינורות להוצאת ה"טומאה", יבוצע איטום, פיזור והידוק מצעים לפי המפרט והמשך העבודה לפי התוכנית.

ייצור האלמנטים נעשה בהתאם להנחיות, לתוכניות זיון מפורטות ולדרישות מיוחדות תוך כדי ביקורות ופיקוח צמודים של בקרת האיכות במפעלי החברה.

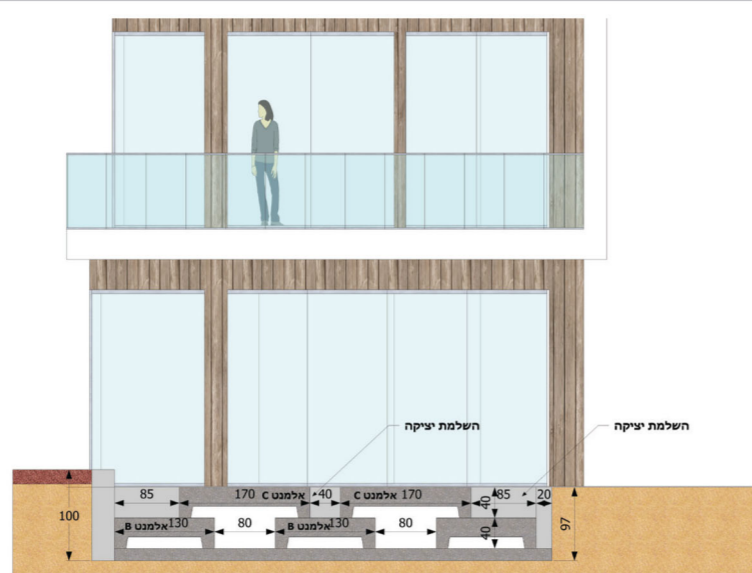
חשוב לציין כי חברת אקרשטיין אושרה על ידי הגורם המאשר "אתרא קדישא" כספק מאושר הלכתית לייצור אלמנטים אלו.

כביש
 ■ בוצע בכביש מס' 4 (צומת פורדיס)
 ■ בוצע בכביש מס' 179



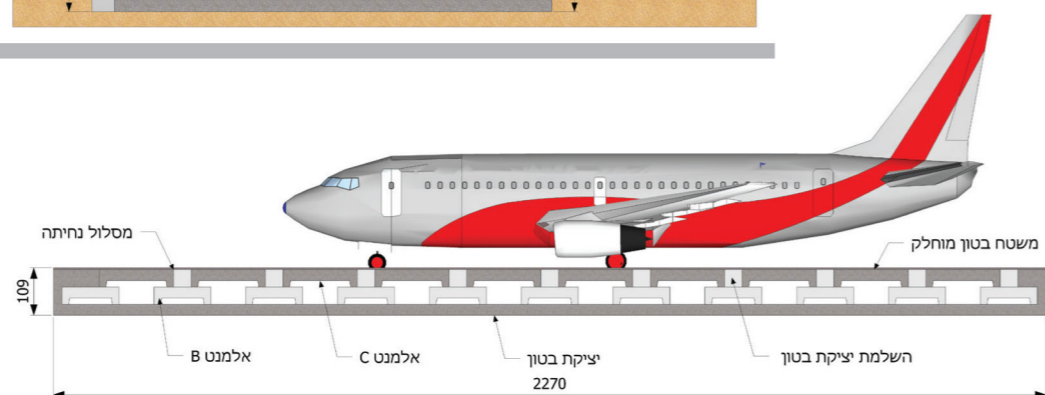
מבנים

■ בוצע בבניין משרדים, טבריה
 ■ בוצע בבניין מגורים, יבנה

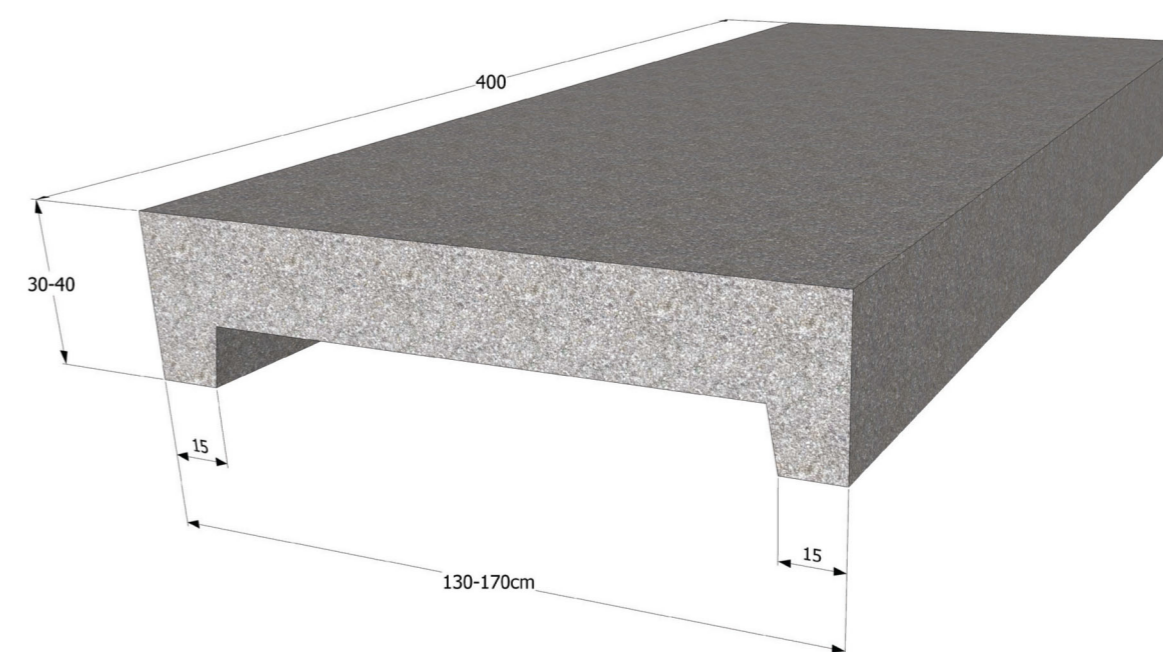
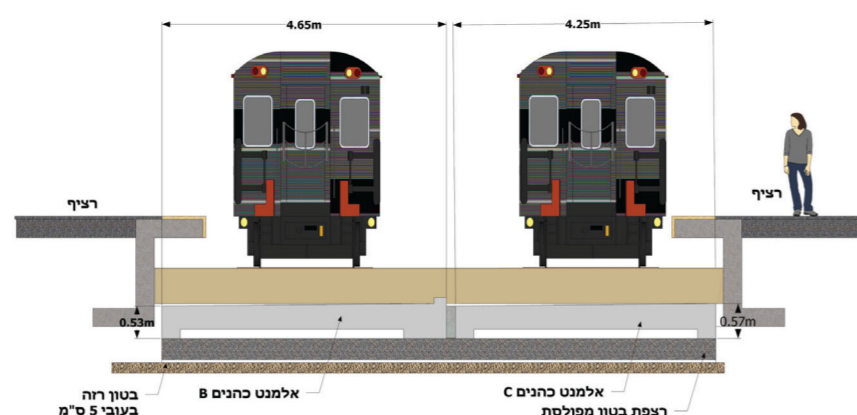


מסלולי נחיתה

■ ביצוע הרחבת מסלולים בנתב"ג



מסילות רכבת



מידות אלמנט B

■ 130 / 40 / 400 ס"מ

מידות אלמנט C

■ 170 / 40 / 400 ס"מ

איזומטריה