

בטון אדריכלי

פריקסטים, קרומים ואלמנטי הצללה



אלמנטים מרחביים
לחזיתות/קורות לבניינים

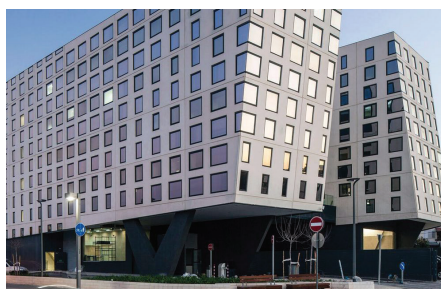
אלמנטים במידות ובצורות שונות
בהתאם לתכנון אדריכלי

מספר גימורים
חלק, צרוב, מסותת, עץ, במבוק ועוד.

ייצור בתנאי בקרה מעולים
ורמת דיוק מקסימלית

שיטת היישום - חזיתות

- הרכבה לאחר ביצוע השלד.
- קיבוע האלמנט לתקרה/קורה נעשה באמצעות ריתוכים או ברגים.



בנין משרדים, רחוב קיבוץ גלויות, תל אביב.
בר אוריין אדריכלים.



בנין משרדים גב ים רחובות.
א. לרמן אדריכלים.



פרישמן, ת"א.
יסקי מור סיון אדריכלים.

שיטת היישום - קרומים

- הרכבה עם ביצוע השלד.
- האלמנטים מיוצרים עם ברזל זיון בולט בחלקו האחורי.
- יציקת התקרות/ קורות באתר נעשית כנגד האלמנט מבטון אדריכלי (משמש תבנית חיצונית ליציקה).



שלב ג' - אלמנט סופי לאחר יציקה

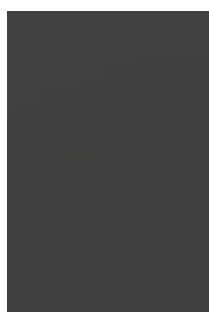


שלב ב' - הרכבה וקשירת ברזל



שלב א' - אלמנט לפני הרכבה

גווי חפויים - בטון אדריכלי



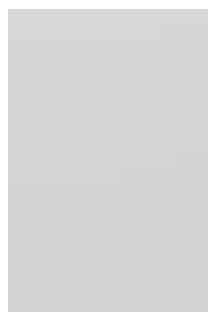
TITANIUM



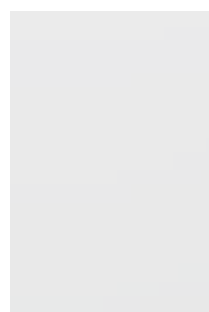
GRAFIT



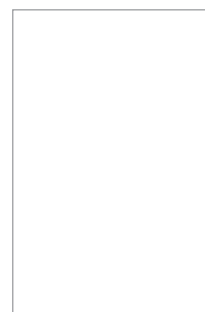
GRAY



LIGHT GRAY



WHITE GRAY



WHITE



אלמנט משרביה בטון אדריכלי, אולם אירועים ARYA שוהם.
שוקי בגים מעצב, אייל זמיר אדריכל.



בטון אדריכלי קרומים, מתחם BLUE גלילות.
אילן פיבקו אדריכלים.



חיפוי בטון אדריכלי, בית חולים זיו צפת.
וינשטין ועדיה אדריכלים.



חיפוי בטון אדריכלי ואלמנט הצללה, מכתשים רמת חובב.
מושלי אלדר אדריכלים.